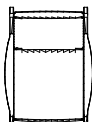


OZN. POPIS REVIZE  
N\_28 polohovací křeslo pro seniory

MNOŽSTVÍ  
22

**místnosti 1.01-1.16, 2.08-2.09**



materiál: dřevo bělený buk + polstrování  
čalounění: látkové, odolnost vůči oděru, využití materialu zpomalující hoření (DIN 4102) barva světle žlutá\*  
výška sezení min 460 mm



vizualizace polstrovaného křesla

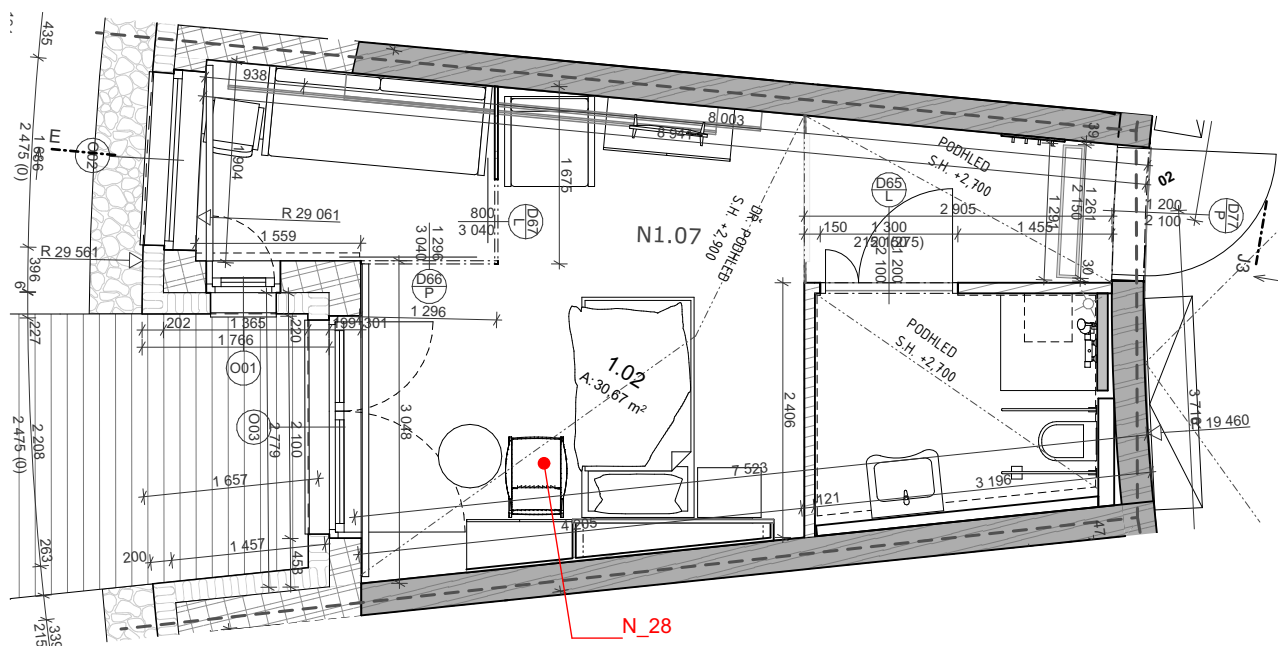
#### VIZUALIZACE POVRCHŮ:



látka



dřevo



\* barva shodná u všech sedacích nábytků v pokoji (N\_24, N\_27, N\_28, N\_29)

Před zahájením výroby, objednáním, nebo zabudováním PSV. budou na stavbě ověřeny stavební rozměry, způsob zabudování a stavební návaznosti a barevné řešení.

Součástí dodávky výrobků bude i dílenská dokumentace výrobků PSV. Dílenská dokumentace bude předložena k odsouhlasení investorem a architektem stavby. Veškeré výrobky, pohledové materiály, spoje, styky atd. budou na stavbě vyzorokovány a odsouhlaseny autorem návrhu.

Nedílnou součástí projektové dokumentace je **D.1.1a** - Technická zpráva a **D.1.3** - Požární bezpečnostní řešení i jiné související části projektové dokumentace.